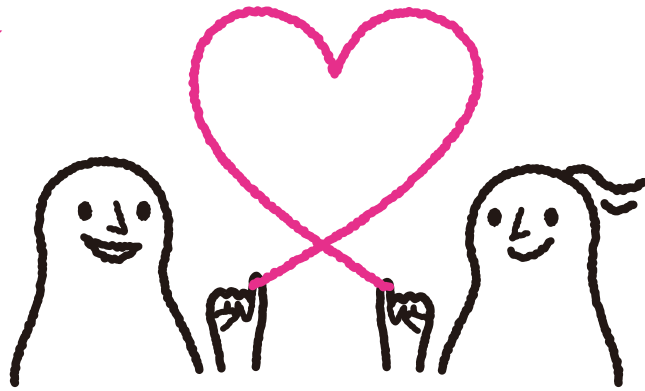


北海道コンカツ情報コンシェル コンカツ応援！全道キャラバン

男性
婚活編



同時開催

北海道コンカツ情報
コンシェル相談窓口

相談員による個別相談窓口を開設します。
婚活に関する、ご本人ご家族からの
相談を受け付けます。

会場／稚内市地域交流センター
窓口受付時間／11:00～16:00

TEL.011-252-1122
【事前予約制】

お気軽に参加してみませんか？ちょっと知るとグッと違いがでる！

コミュニケーション講座

ライバルよりちょっとだけポイントUPがちょうどいい
婚活パーティーでのポイント！

意外と気づかない?! メールやLineでのNGワード
顔が見えないお相手との会話は難しいもの。「どうして返事が来ないの?」
気づかないうちに相手を困らせてしまっているかもしれません。

定員

20名様

※定員になり次第
締め切ります

日時

2016年9月17日(土)11:00～12:30

会場

稚内市地域交流センター 市民活動室
稚内市中央3丁目6番1号

対象

- これから婚活を考えている方
 - 女性とのコミュニケーションがなかなかうまくとれない方
 - 婚活パーティーに参加したいと思っている方
 - ご自身のコミュニケーション力をUPしたい方
- ※男性が対象の講座内容です。

講師



北海道コンカツ情報コンシェル
アドバイザー 黒部 美登

こちらの申し込み用紙へご記入の上、事務局(FAX.011-252-8112)まで送信いただくか、
右記のQRコード、または下記のURLの申し込みフォームからご応募ください。お電話でもお申し込み頂けます。
<https://questant.jp/q/hokkaido-kic-2016caravan917> (定員になりましたら閉鎖されます)



コミュニケーション講座を希望する 個別相談を希望する

(フリガナ) ご氏名				年 齢	歳	性 別	
住 所			E-mail	<input type="checkbox"/> 北海道コンカツコンセルのメルマガの配信を希望する			
電話番号	()	—	FAX				
講師・相談員へ ご質問がある方は ご記入ください							

※お申込いただいた際は必ず3営業日以内にご連絡をいたします。連絡がない場合は受信トラブルが考えられますので、電話にてご確認くださいませお願いいたします。

北海道コンカツ情報コンシェル コンカツ応援！全道キャラバン

同時開催

結婚した方が
いいのかな？

お見合いや、データマッチング etc
色々あって何がいいかわからない...

北海道 コンカツ情報 コンシェル 相談窓口

結婚したいけど、
どうやって相手を探せばいいの？

自分の
子どものことが
心配...

相談員による個別相談窓口を開設します。
婚活に関する、ご本人ご家族からの相談を受け付けます。
婚活資料も各種取り揃えております。

2016年9月17日(土)

窓口受付時間 11:00~16:00

稚内市地域交流センター
稚内市中央3丁目6番1号

《事前予約制》

TEL.011-252-1122

(電話の受付は平日火~土曜日13:00~19:00 但し、祝日を除く)

FAX.011-252-8112 Email.soudan@hokkaido-kic.com

